

P&K TRAVEL DESIGN

พร้อมออกแบบการท่องเที่ยวเพื่อคุณ

จากประสบการณ์การทำงาน

ในวงการสายการบินมากกว่า 40 ปี ด้วยใจรักงานบริการ
อยากแบ่งปัน พร้อมจะเติมเต็มความสุขให้กับลูกค้า

ทัวร์ต่างประเทศ
ทัวร์ในประเทศ ทัวร์ล่องเรือ
แพ็คเกจ กรุ๊ปเหมา
ตั๋วเครื่องบินทั่วโลก วีซ่า



ที่อยู่ 1009/6 ถ.พระราม 3
แขวงช่องนนทรี เขตยานนาวา
กรุงเทพมหานคร 10120

ใบอนุญาตประกอบธุรกิจนำเที่ยว
เลขที่ 11/07416

ติดต่อ-สอบถาม 02 683 2929, 061-509-3226 info@pandktraveldesign.com @pandktravel P&K TRAVEL DESIGN

Pro Guarantee QUALITY

โปรแถมฟรีเลย
อิสระ ช้อปปิ้งใจกลางเมืองโตเกียว
หรือ ช้อปปิ้งเสริมโตเกียวดิสนีย์

Pro JAPAN
TOKYO FUJI SUMMER FREE DAY

Highlight
✓ เรียนรู้การชงชาแบบญี่ปุ่น - duty free - โทกอนบะ เจ้าก๊อเลค เมืองฮาวาระ - วัลนาริค - วัลอนบอสส์
ภูเขาไฟฟูจิฮิน 5 - วัลอาซากุสะ - ถนนนาคาบิชิ - ผ่านชมโตเกียวสกายทรี - ช้อปปิ้งชินจูกุ

Buffet ยากุ - ออนเซ็น
ราคาเริ่มต้น **26,999**

PJP21-SL
Thai Lion Air 5วัน 4คืน
เดินทาง พุธภาค 67 เป็นต้นไป

น้ำหนักกระเป๋า 20 กก. ครอบคลุมอุบัติเหตุ พักโรงแรม 3 คืน



PJP21-SL

DAY 5 NIGHT 4

TOKYO FUJI

PRO TOKYO FUJI SUMMER FREE DAY

DMK >>> >>> >>> NRT			NRT >>> >>> >>> DMK		
เที่ยวบิน	เวลาออก	ถึงจุดหมาย	เที่ยวบิน	เวลาออก	ถึงจุดหมาย
SL394	06.20	16.30	SL395	17.30	23.55

*** บริการอาหารร้อนบนเครื่องบิน+พร้อมน้ำดื่ม ไป-กลับ ***

DAY	PROGRAM	MEAL			HOTEL
		B	L	D	
1	สนามบินดอนเมือง-สนามบินนาริตะ			-	THE HEDISTAR NARITA หรือเทียบเท่า ★★★★
2	วัดอาซากุสะ-ถนนนากามิเซะ-ผ่านชมโตเกียว สกายทรี โอโตบะไดเวอร์ซิตี-โทเกมบะ เฮ้าท์เลด		-	 บุฟเฟ่ต์ชาบู	FUJI JUSTONE OYAMA หรือเทียบเท่า ★★★★
3	ภูเขาไฟฟูจิชั้น 5-เรียนรู้วิธีการของชาแบบญี่ปุ่น-ร้านของฝาก Duty free-ช้อปปิ้งชินจูกุ			-	THE HEDISTAR NARITA หรือเทียบเท่า ★★★★
4	อิสระตามอัธยาศัย เลือกช้อปปิ้งจุกๆ หรือเลือกซื้อทัวร์เสริมโตเกียวดิสนีย์แลนด์		-	-	THE HEDISTAR NARITA หรือเทียบเท่า ★★★★
5	เมืองซาวาระ-วัดนาริตะ-ชั้น-อออนมอลล์ สนามบินนาริตะ-สนามบินดอนเมือง		-	 DMK DONDOO	

อัตราค่าบริการ

กำหนดการ	ราคาผู้ใหญ่ / เด็ก พักห้องละ 2-3 ท่าน	พักเดี่ยวเพิ่ม
30-04 พฤษภาคม 2567	31,999 บาท	7,900 บาท
01-05 พฤษภาคม 2567	33,999 บาท	7,900 บาท
04-08 พฤษภาคม 2567	33,999 บาท	7,900 บาท
05-09 พฤษภาคม 2567	31,999 บาท	7,900 บาท
07-11 พฤษภาคม 2567	32,999 บาท	7,900 บาท
08-12 พฤษภาคม 2567	27,999 บาท	7,900 บาท
11-15 พฤษภาคม 2567	27,999 บาท	7,900 บาท
12-16 พฤษภาคม 2567	27,999 บาท	7,900 บาท
14-18 พฤษภาคม 2567	27,999 บาท	7,900 บาท
15-19 พฤษภาคม 2567	27,999 บาท	7,900 บาท
18-22 พฤษภาคม 2567	31,999 บาท	7,900 บาท
19-23 พฤษภาคม 2567	27,999 บาท	7,900 บาท
21-25 พฤษภาคม 2567	29,999 บาท	7,900 บาท
22-26 พฤษภาคม 2567	33,999 บาท	7,900 บาท
25-29 พฤษภาคม 2567	27,999 บาท	7,900 บาท
26-30 พฤษภาคม 2567	27,999 บาท	7,900 บาท
28 พฤษภาคม - 01 มิถุนายน 2567	27,999 บาท	7,900 บาท
29 พฤษภาคม - 02 มิถุนายน 2567	27,999 บาท	7,900 บาท
01-05 มิถุนายน 2567	33,999 บาท	7,900 บาท
02-06 มิถุนายน 2567	31,999 บาท	7,900 บาท
04-08 มิถุนายน 2567	32,999 บาท	7,900 บาท
05-09 มิถุนายน 2567	27,999 บาท	7,900 บาท
08-12 มิถุนายน 2567	27,999 บาท	7,900 บาท
09-13 มิถุนายน 2567	27,999 บาท	7,900 บาท
11-15 มิถุนายน 2567	27,999 บาท	7,900 บาท
12-16 มิถุนายน 2567	27,999 บาท	7,900 บาท
15-19 มิถุนายน 2567	27,999 บาท	7,900 บาท
16-20 มิถุนายน 2567	27,999 บาท	7,900 บาท
18-22 มิถุนายน 2567	27,999 บาท	7,900 บาท
19-23 มิถุนายน 2567	27,999 บาท	7,900 บาท

อัตราค่าบริการ

กำหนดการ	ราคาผู้ใหญ่ / เด็ก พักห้อง: 2-3 ท่าน	พักเดี่ยวเพิ่ม
22-26 มิถุนายน 2567	27,999 บาท	7,900 บาท
23-27 มิถุนายน 2567	27,999 บาท	7,900 บาท
25-29 มิถุนายน 2567	27,999 บาท	7,900 บาท
26-30 มิถุนายน 2567	27,999 บาท	7,900 บาท
29 มิถุนายน - 03 กรกฎาคม 2567	27,999 บาท	7,900 บาท
30 มิถุนายน - 04 กรกฎาคม 2567	27,999 บาท	7,900 บาท
02-06 กรกฎาคม 2567	27,999 บาท	7,900 บาท
03-07 กรกฎาคม 2567	27,999 บาท	7,900 บาท
06-10 กรกฎาคม 2567	27,999 บาท	7,900 บาท
07-11 กรกฎาคม 2567	27,999 บาท	7,900 บาท
09-13 กรกฎาคม 2567	27,999 บาท	7,900 บาท
10-14 กรกฎาคม 2567	27,999 บาท	7,900 บาท
12-16 กรกฎาคม 2567	27,999 บาท	7,900 บาท
13-17 กรกฎาคม 2567	27,999 บาท	7,900 บาท
14-18 กรกฎาคม 2567	27,999 บาท	7,900 บาท
16-20 กรกฎาคม 2567	27,999 บาท	7,900 บาท
17-21 กรกฎาคม 2567	27,999 บาท	7,900 บาท
19-23 กรกฎาคม 2567	33,999 บาท	7,900 บาท
20-24 กรกฎาคม 2567	33,999 บาท	7,900 บาท
21-25 กรกฎาคม 2567	31,999 บาท	7,900 บาท
23-27 กรกฎาคม 2567	32,999 บาท	7,900 บาท
24-28 กรกฎาคม 2567	27,999 บาท	7,900 บาท
26-30 กรกฎาคม 2567	33,999 บาท	7,900 บาท
27-31 กรกฎาคม 2567	33,999 บาท	7,900 บาท
28 กรกฎาคม - 1 สิงหาคม 2567	31,999 บาท	7,900 บาท
30 กรกฎาคม - 3 สิงหาคม 2567	32,999 บาท	7,900 บาท
31 กรกฎาคม - 4 สิงหาคม 2567	27,999 บาท	7,900 บาท
02-06 สิงหาคม 2567	27,999 บาท	7,900 บาท
03-07 สิงหาคม 2567	27,999 บาท	7,900 บาท
04-08 สิงหาคม 2567	27,999 บาท	7,900 บาท

อัตราค่าบริการ

กำหนดการ	ราคาผู้ใหญ่ / เด็ก พักห้อง: 2-3 ท่าน	พักเดี่ยวเพิ่ม
06-10 สิงหาคม 2567	27,999 บาท	7,900 บาท
07-11 สิงหาคม 2567	27,999 บาท	7,900 บาท
09-13 สิงหาคม 2567	33,999 บาท	7,900 บาท
10-14 สิงหาคม 2567	33,999 บาท	7,900 บาท
11-15 สิงหาคม 2567	31,999 บาท	7,900 บาท
13-17 สิงหาคม 2567	32,999 บาท	7,900 บาท
14-18 สิงหาคม 2567	27,999 บาท	7,900 บาท
16-20 สิงหาคม 2567	27,999 บาท	7,900 บาท
17-21 สิงหาคม 2567	27,999 บาท	7,900 บาท
18-22 สิงหาคม 2567	27,999 บาท	7,900 บาท
20-24 สิงหาคม 2567	27,999 บาท	7,900 บาท
21-25 สิงหาคม 2567	27,999 บาท	7,900 บาท
23-27 สิงหาคม 2567	27,999 บาท	7,900 บาท
24-28 สิงหาคม 2567	27,999 บาท	7,900 บาท
25-29 สิงหาคม 2567	27,999 บาท	7,900 บาท
27-31 สิงหาคม 2567	27,999 บาท	7,900 บาท
28 สิงหาคม - 01 กันยายน 2567	27,999 บาท	7,900 บาท
30 สิงหาคม - 03 กันยายน 2567	31,999 บาท	7,900 บาท
31 สิงหาคม - 04 กันยายน 2567	27,999 บาท	7,900 บาท
01-05 กันยายน 2567	27,999 บาท	7,900 บาท
03-07 กันยายน 2567	27,999 บาท	7,900 บาท
04-08 กันยายน 2567	27,999 บาท	7,900 บาท
06-10 กันยายน 2567	27,999 บาท	7,900 บาท
07-11 กันยายน 2567	27,999 บาท	7,900 บาท
08-12 กันยายน 2567	27,999 บาท	7,900 บาท
10-14 กันยายน 2567	27,999 บาท	7,900 บาท
11-15 กันยายน 2567	27,999 บาท	7,900 บาท
13-17 กันยายน 2567	27,999 บาท	7,900 บาท
14-18 กันยายน 2567	27,999 บาท	7,900 บาท
15-19 กันยายน 2567	27,999 บาท	7,900 บาท

อัตราค่าบริการ

กำหนดการ	ราคาผู้ใหญ่ / เด็ก พักห้องละ 2-3 ท่าน	พักเดี่ยวเพิ่ม
17-21 กันยายน 2567	27,999 บาท	7,900 บาท
18-22 กันยายน 2567	27,999 บาท	7,900 บาท
20-24 กันยายน 2567	27,999 บาท	7,900 บาท
21-25 กันยายน 2567	27,999 บาท	7,900 บาท
22-26 กันยายน 2567	27,999 บาท	7,900 บาท
24-28 กันยายน 2567	26,999 บาท	7,900 บาท
25-29 กันยายน 2567	27,999 บาท	7,900 บาท

จอยแพลนดีไม่ใช้ตั๋วเครื่องบิน หักออกท่านละ 5,000 บาท
 ราคาเด็กอายุไม่ถึง 2 ปี ณ วันเดินทาง (Infant) ท่านละ 10,000 บาท (ไม่มีที่นั่งบนเครื่องบิน)
 อัตรานี้ ยังไม่รวมค่าทิปคนขับรถ โค้ดต้องขึ้นตามธรรมเนียม (ชำระทุกท่านยกเว้น ทารกอายุไม่เกิน 2 ปี)
ขอเก็บค่าทิปไกด์และคนขับรถ ท่านละ 2,000 บาท ต่อท่าน/ทริป
ณ สนามบินในวันเช็กอิน



สำคัญ การอ่านเงื่อนไขแบบท้ายโดยละเอียด
 เพื่อประโยชน์สูงสุดของลูกค้าทุกท่าน หากชำระเงินแล้ว
 ทางบริษัทฯ จะถือว่าท่านยอมรับเงื่อนไขแล้วและไม่สามารถเปลี่ยนแปลงเงื่อนไขได้

รายการทัวร์สามารถสลับ ปรับเปลี่ยนหรืองดไปบางรายการ
ได้ตามความเหมาะสม โดยไม่ต้องแจ้งให้ทราบล่วงหน้า

อันเนื่องมาจากสภาพอากาศ เหตุการณ์ทางธรรมชาติ เหตุการณ์เมือง สถานการณ์จราจร สายการบิน หรือ
 เหตุสุดวิสัยต่างๆ ทั้งนี้จะคำนึงถึงความปลอดภัย ความเป็นไปได้ และผลประโยชน์ของผู้เดินทางเป็นสำคัญ
 ทางผู้เดินทางจะไม่ฟ้องร้องใดๆ อันเนื่องมาจากได้รับทราบเงื่อนไขก่อนเดินทางแล้ว
 บริษัทฯ ขอสงวนสิทธิ์และจบการให้บริการที่ สนามบินต้นทางขาไปเท่านั้น

กรณีผู้เดินทางมาจากต่างจังหวัด หรือต่างประเทศ และจะทำการสำรองตั๋วเครื่องบินหรือยาน
 พาหนะอื่นๆ เพื่อใช้ในการเดินทางไปและกลับ ณ สนามบิน ทางบริษัทฯ จะไม่รับผิดชอบค่าใช้จ่าย
 เนื่องจาก เป็นค่าใช้จ่ายที่นอกเหนือจากโปรแกรมทัวร์



DAY 1 สนามบินดอนเมือง-สนามบินนาริตะ ประเทศญี่ปุ่น 🇯🇵

เดินทางโดยสายการบิน **Thai Lion air**



SPECIAL OFFER

บริการอาหารร้อน + เครื่องดื่มบนเครื่อง

**** สำคัญมาก !! ประเทศญี่ปุ่นไม่อนุญาตให้นำอาหารสด ข้าวพอก เนื้อสัตว์ ไข่ ช็อกโกแลต ไขมัน เข้าสู่ประเทศ หากฝ่าฝืนมีโทษปรับและจับ ****
 ค่าเตือน: ทัศนวิสัย-ทัศนวิสัย และขาสวมติดทุกชนิด เป็นสิ่งผิดกฎหมายในประเทศญี่ปุ่น โดยหากมีไว้ในครอบครอง เพื่อนำเข้าและส่งออก มีโทษจำคุกไม่เกิน 7 ปี กรณีมีไว้ในครอบครองเพื่อจำหน่าย มีโทษจำคุกไม่เกิน 10 ปี และปรับไม่เกิน 3 ล้านบาท

คณะพร้อมกันที่สนามบิน

สนามบินดอนเมือง

อาคาร **ผู้โดยสารขาออก** ท่าอากาศยาน **Thai Lion air**

เวลา **03.00 น. (ส3)** เที่ยวบิน **SL394**

DMK	>>>	>>>	>>>	TPE
เที่ยวบิน		เวลาออก		ถึงจุดหมาย
SL394		06.20		11.10
TPE	>>>	>>>	>>>	NRT
เที่ยวบิน		เวลาออก		ถึงจุดหมาย
SL394		12.10		16.30

เนื่องจากตัวเครื่องบินของคณะเป็นเที่ยวสุ่ม Random ไม่สามารถเลือกที่นั่งได้ที่นั่งอาจจะไม่ได้นั่งติดกัน และไม่สามารถเลือกช่วงเวลาขึ้นบิน เครื่องบินไต่ในคณะ ขึ้นบินไปสนามบินในของสายการบิน

☺️ อาหารเช้าเย็นตามอิริยาศย มีให้ด่นะนำ

ที่พักคืนนี้ ★★★★★ **The Hedistar Hotel Narita**
 หรือเทียบเท่าระดับ 3 ดาว



DAY 2

วัดอาซากุสะ ถนนนากามิเซะ-ผ่านชมโตเกียว สกายทรี
โอบะไดเวอร์ซิตี-โกทอมบะ เอ้าท์เลต-บุฟเฟ่ต์ชาบู ไม้้อัน

 รับประทานอาหารเช้า ณ ห้องอาหารโรงแรม

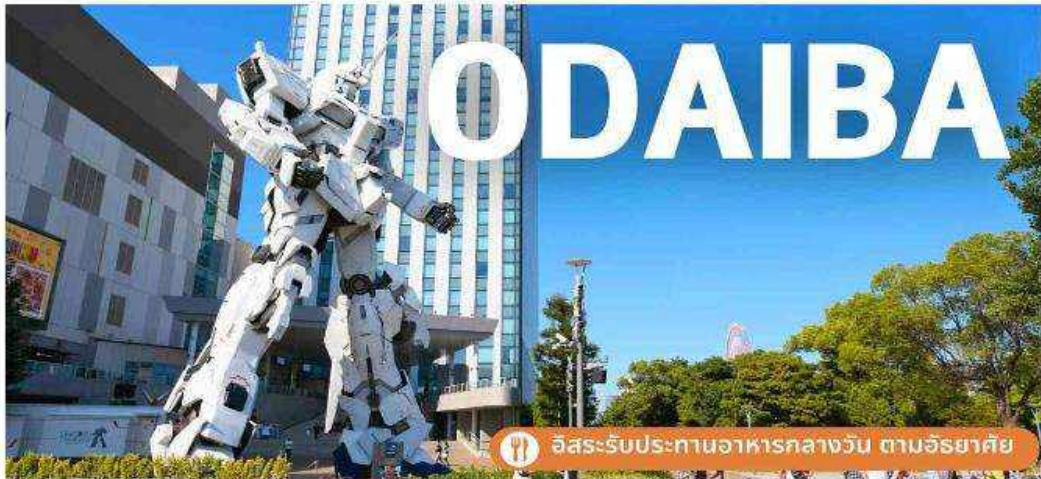


นำท่านเดินทางสู่ “มหานครโตเกียว” เพื่อนมัสการเจ้าแม่กวนอิมทองคำ ณ “วัดอาซากุสะ” วัดที่ได้ชื่อว่าเป็นวัดที่มีความศักดิ์สิทธิ์ และได้รับความนิยมมากที่สุดแห่งหนึ่งในกรุงโตเกียว ภายในประดิษฐานองค์เจ้าแม่กวนอิมทองคำที่ศักดิ์สิทธิ์ ซึ่งมักจะมีผู้คนมาราบไหว้ขอพรเพื่อความเป็นสิริมงคลตลอดทั้งปี ประกอบกับภายในวัดยังเป็นที่ตั้งของโคมไฟยักษ์ที่มีขนาดใหญ่ที่สุดในโลกด้วยความสูง 4.5 เมตร ซึ่งแขวนห้อยอยู่ ณ ประตูทางเข้าที่อยู่ด้านหน้าสุดของวัด ที่มีชื่อว่า “ประตูฟ้าคาร์ณ”



ถนนนากามิเซะ หรือที่หลายๆคนรู้จักกันว่า “ถนนช้อปปิ้งนากามิเซะ” เป็นทางเดินทอดยาวจากถนนหลักที่รกร้างเข้าสู่พื้นที่ภายในของวัดนั้นแหละค่ะเนื่องจากวัดอาซากุสะเป็นวัดยอดนิยมของโตเกียวจึงทำให้ถนนเส้นนี้เป็นถนนเส้นที่คึกคักเกือบตลอดเวลา ทั้งสองฝั่งของถนนเต็มไปด้วยร้านค้ามากมาย ทั้งของกินกับของที่ระลึก ไม่ว่าจะเป็นชุดยูคาตะ, รัมพับ, ขนมขบเคี้ยวหลากหลายชนิด โดยร้านค้าต่างๆมักจะทำให้เราชิมก่อนที่จะซื้อได้

ท่านสามารถเดินไปถ่ายรูปคู่กับหอคอยที่สูงที่สุดในโลก แลนด์มาร์กแห่งใหม่ของกรุงโตเกียว ณ ริมน้ำสุมิเดะ "หอคอยโตเกียวสกาย ทรี" (Tokyo Sky tree) (ไม่รวมค่าขึ้นหอคอย) หอส่งสัญญาณโทรทัศน์นาคมที่สูงที่สุดในโลก



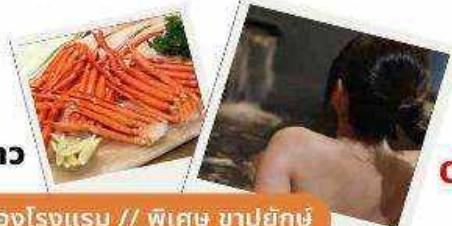
อีสระับประทานอาหารกลางวัน ตามอริยาตีย์

จากนั้นนำท่าน เดินทางสู่ ย่านโอไดบะ (Odaiba) เกาะที่สร้างขึ้นไว้เป็นแหล่งช้อปปิ้ง และแหล่งบันเทิงต่างๆ ในอ่าวโตเกียว ได้รับการปรับปรุงให้มีชื่อเสียงและเป็นที่ยอมรับในช่วงหลังของปี 1990 นอกจากนี้มีสถาปัตยกรรมที่สวยงามตั้งอยู่มากมายแล้ว แต่ก็ยังคงความเป็นธรรมชาติไว้ด้วยความอุดมสมบูรณ์ของพื้นที่สีเขียว โดเวอร์ซิตี โตเกียว พลาซ่า (DiverCity Tokyo Plaza) เป็นห้างดังอีกห้างหนึ่ง ที่อยู่บนเกาะโอไดบะ จุดเด่นของห้างนี้ก็คือ หุ่นยนต์กันดั้ม ขนาดเท่าของจริง ซึ่งมีขนาดใหญ่มาก ในบริเวณห้าง ก็จะมีร้านค้าสำหรับคอกันดั้ม อย่างเช่น กันดั้มคาเฟ่ (Gundam Cafe) และถ้าอยากเข้าไปดูนิทรรศการกันดั้ม ก็ต้องไปที่ กันดั้มฟรอนท์ (Gundam Front) ซึ่งอยู่ในบริเวณห้าง โดเวอร์ซิตี



โกเทมบะ แพคทอรี เอ้าท์เลต ภายในมีร้านค้ากว่า 200 ร้าน และศูนย์อาหาร รวมถึงชิงช้าสวรรค์ที่สูง 50 เมตร สินค้าแบรนด์เนมที่แหล่งรวมสินค้านำเข้าและสินค้าแบรนด์ญี่ปุ่นโคอินเตอร์มากมาย เช่น MKMICHEL, KLEIN, MORGAN, ELLE, CYNTHIAROWLEY, DIFFUSIONE TESSILE ฯลฯ ร้านส่วนใหญ่รับชำระเงินด้วยบัตรเครดิตเช่น Visa, Matercard, Maerican Express และ Diners นอกจากนี้ ร้านค้าที่ยังมีบริการ Tax Refund สำหรับนักท่องเที่ยวต่างชาติ

ที่พักคืนนี้ ★★★★★
JUST ONE OYAMA HOTEL
 หรือเทียบเท่า มาตรฐานระดับ 3 ดาว

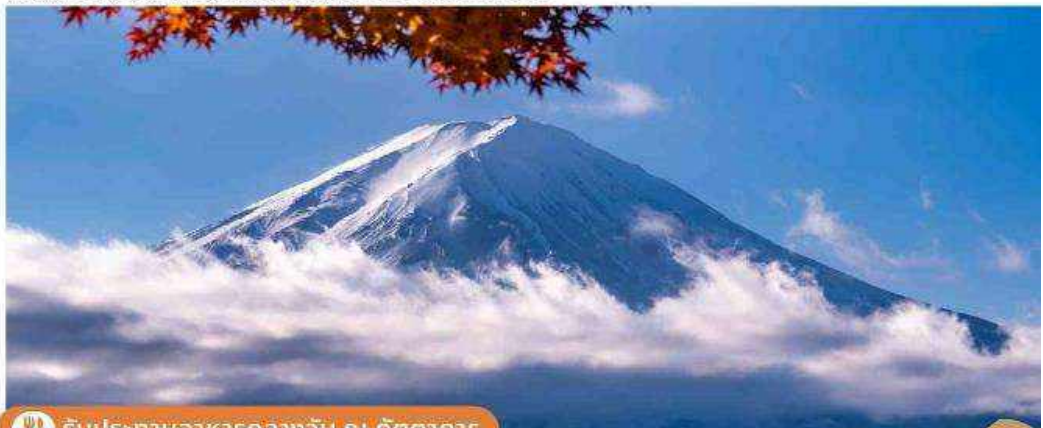


รับประทานอาหารเย็น ณ ห้องอาหารของโรงแรม // พิเศษ ขาปูยักษ์

DAY 3 ภูเขาไฟฟูจิขึ้น 5-เรียนรู้วิธีการชงชาแบบญี่ปุ่น-ร้านของฝาก Duty free-ช้อปปิ้งชินจูกุ

🍴 รับประทานอาหารเช้า ณ ห้องอาหารโรงแรม

นำจากนั้นนำท่านไปยัง **ภูเขาไฟฟูจิ** เป็นภูเขาที่สูงที่สุดในญี่ปุ่น รอบๆ ภูเขาเต็มไปด้วยธรรมชาติอันงดงามที่ลงถึงความสูงเหนือจากระดับน้ำทะเล 3,776 เมตรซึ่งเป็นสัญลักษณ์สำคัญของประเทศญี่ปุ่น นำท่านขึ้นสู่ขั้นที่ 5 ของภูเขาไฟฟูจิ (ขอสงวนสิทธิ์ไม่ขึ้น ในกรณีที่อากาศไม่เอื้ออำนวย หรือ ทางขึ้นปิด) เพื่อชมทัศนียภาพของภูเขาไฟทุกท่านจะได้เห็นถึงความสวยงามของตัวภูเขาและวิวโดยรอบของภูเขาไฟฟูจิซึ่งเป็นภูเขาไฟที่ยังดับไม่สนิท และสัมผัสกับความหนาวเย็น ให้ทุกท่านได้ถ่ายภาพความประทับใจเก็บไว้ และเลือกซื้อสินค้าของที่ระลึกซึ่งเป็นสัญลักษณ์รูปภูเขาไฟฟูจิในหลากหลายบรรยากาศได้อีกด้วย



🍴 รับประทานอาหารกลางวัน ณ กิตตาคาร

สัมผัสประสบการณ์ **พิธีชงชาแบบญี่ปุ่น** ให้ท่านได้เรียนรู้และสัมผัสวิธีการชงชาแบบคนญี่ปุ่น และอิสระให้ท่านเลือกซื้อสินค้าราคาถูกตามอัตราศัย บริเวณด้านหลังของร้าน ท่านสามารถชมวิวทิวทัศน์ของทะเลสาบคาวาคุจิโกะและมีภูเขาไฟฟูจิที่สวยงามอยู่เบื้องหลัง ใกล้กันมีร้านของฝาก **KAWAGUCHIKO DUTY FREE** ให้ท่านอิสระเลือกซื้อตามอัตราศัย



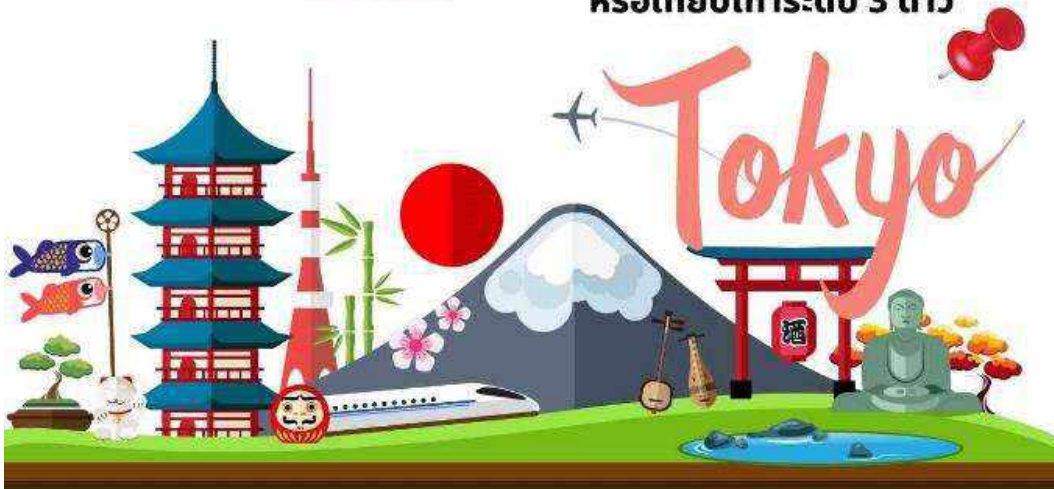


นำท่านสู่ ย่านช้อปปิ้งชินจูกุ ให้ท่านอิสระและเพลิดเพลินกับการช้อปปิ้งสินค้ามากมายและ เครื่องใช้ ไฟฟ้า กล้องถ่ายรูปดิจิตอล นาฬิกา เครื่องเล่นเกมส์ หรือสินค้าที่จะเอาใจคุณผู้หญิงด้วย กระเป๋า รองเท้า เสื้อผ้าแบรนด์เนม เสื้อผ้าแฟชั่นสำหรับวัยรุ่น เครื่องสำอางยี่ห้อดังของผู้ญี่ปุ่นไม่ว่าจะเป็น KOSE, KANEBO, SKII, SHISEDO และอื่นๆ อีกมากมาย

 อิสระอาหารเย็น ตามอัธยาศัย มีโถงดีแวนำร้านอาหารให้กับทุกท่าน

ที่พักคืนนี้ ★★ ★

The Hedistar Hotel Narita
หรือเทียบเท่าระดับ 3 ดาว



DAY 4 อิสระตามอัธยาศัย เลือกซื้อทัวร์เสริมโตเกียวดิสนีย์แลนด์

 รับประทานอาหารเช้า ณ ห้องอาหารโรงแรม

OPTION A

เลือกซื้อ โตเกียวดิสนีย์แลนด์ หรือ โตเกียวดิสนีย์ซี
ราคาตั้งกล่าว (ไม่รวมค่าบัตรเข้าและค่าเดินทาง)
ค่าบัตรเข้า ราคาเด็ก (4 ปี - 11 ปี) 2,590 บาท
ค่าบัตรเข้า ราคาผู้ใหญ่ อายุ 12 ปีขึ้นไป 3,190 บาท
[ราคาอาจมีการเปลี่ยนแปลง]
****และราคาบัตรเข้าไม่รวมค่าเดินทาง****



DISNEY LAND



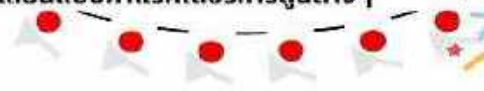
OPTION B

อิสระซื้อপি๊งเฟลิดเพลินในโตเกียว
(ใช้บัตรรถไฟเที่ยวเอง มีค่าใช้จ่ายตามระยะทาง)

สำหรับท่านที่เลือกที่จะอิสระในเมืองโตเกียวท่าน
สามารถสอบถามข้อมูลการเดินทางจากหัวหน้าทัวร์
เพื่อความสะดวกในการเดินทางหรือซื้อปิ๊งในย่านการค้า
จันทันสมัยของโตเกียวศูนย์รวมวัยรุ่นแห่งช้อปปิ้งชื่อดัง

แนะนำสถานที่ท่องเที่ยวในโตเกียว
(ไม่รวมค่าเดินทาง และค่าตัวรถไฟ)

ย่านฮาราจูกุ
ท่านจะได้พบกับการแต่งตัวที่เป็นเอกลักษณ์
แหวกแนว ตามสไตล์วัยรุ่นญี่ปุ่น การแต่งกาย
เลียนแบบคาแรคเตอร์การ์ตูนต่างๆ





ย่านชิบูย่า

เป็นย่านวัยรุ่นชื่อดังของมหานครโตเกียว ท่านจะตื่นตาตื่นใจกับแฟชั่นทันสมัยของหนุ่มสาวชาวแดนปลาดิบจากร้านค้ามากมาย มากกว่า 100 ร้านค้า และ "ตึก 109" ตึกชื่อดังที่เป็นสัญลักษณ์ของย่านนั้น

ตลาดอะเมโยโกะ (Ameyoko Market)

เป็นตลาดที่ตั้งอยู่ระหว่างสถานีอุเอโนะ (Ueno Station) และสถานีโอคาคิมามิชิ (Okachimachi Station) มีสินค้าหลากหลายชนิด ของใช้ เครื่องสำอาง กระเป๋า รองเท้า เสื้อผ้า



โอโมเตะซันโด

ร้าน Kiddyland ศูนย์รวมของเล่นหลากหลาย น่ารัก และแปลกๆ เหมาะสำหรับเป็นของฝากเด็กเล็ก เด็กโต ตุ๊กตาบลาสต์ สบู่บีคิตตี้ คาแรคเตอร์ต่างๆ หรือ เกมส์ ของเด็กเล่นที่หลากหลายให้ท่านได้เลือกชมเลือกซื้อหาอย่างจุใจ

สวนอุเอโนะ (Ueno Park)

เป็นสวนสาธารณะขนาดใหญ่ของโตเกียว เป็นที่เดินเล่นพักผ่อน และเป็นจุดชมซากุระยอดนิยมของกรุงโตเกียว โดยจะมีต้นซากุระเรียงรายอยู่ทั้งสองข้างยาวไปตามทางเดินภายในสวน มีจำนวนมากกว่า 1,000 ต้น



 อีสร้านอาหารกลางวันและเย็น ตามอริยาศัย มีโคดีแนะนำร้านอาหารให้กับทุกท่าน



ที่พักคืนนี้

NIKKO NARITA HOTEL

หรือเทียบเท่าคุณภาพระดับ 4 ดาว



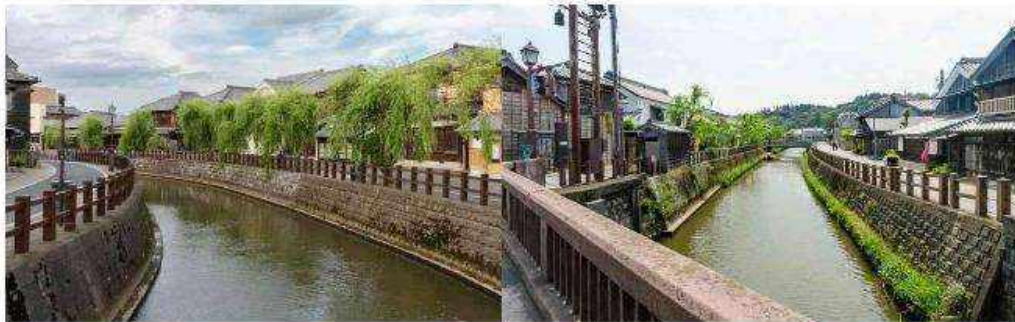
DAY 5

เมืองซาวาระ-วัดนาริตะชิน-อ็อนมอลล์ สนามบินนาริตะ-สนามบินดอนเมือง



🍴 รับประทานอาหารเช้า ณ ห้องอาหารโรงแรม

เมืองซาวาระ เป็นเมืองโบราณ ใน จ.ชิบะ มีอาคารโบราณอันสวยงาม ให้ท่านเดินถ่ายรูปตามมุมต่างๆ ตามอริยาศัย



วัดนาริตะชิน

มีความเก่าแก่และมีชื่อเสียงอย่างมากแห่งเมืองนาริตะเลยละค่ะ วัดแห่งนี้เป็นวัดของศาสนาพุทธที่มีขนาดใหญ่เอาเรื่องถูกสร้างขึ้นตั้งแต่ ค.ศ. 940 ภายในวัดมีอาคารที่หลากหลยตั้งอยู่ในบริเวณที่กว้างขวางเช่นห้องโถงหลัก เอดี 3 ชั้น

ถนนนาริตะซัง โอะโมะเตะซังโด

เป็นถนนช้อปปิ้งก่อนจะไปวัดนาริตะซังมีความยาว 800 เมตร สองฝั่งตลอดสายเต็มไปด้วยร้านค้าต่างมากกว่า 150 ร้านค้า บรรยากาศบ้านเรือนยังคงกลิ่นอายความเป็นยุคโบราณคของญี่ปุ่น และสิ่งที่ถือเป็นไฮไลท์ของถนนสายนี้ที่พลาดไม่ได้คือร้านปลาไหลอายุนับร้อยปี



🍴 รับประทานอาหารกลางวันและเย็น ตามอริยาศัย มีไกด์แนะนำร้านอาหารให้คืบทุกท่าน





ได้เวลาอันสมควร นำท่านเดินทางสู่สนามบินนาริตะ

NRT	>>>	>>>	>>>	TPE
เที่ยวบิน SL395		เวลาออก 17.30		ถึงจุดหมาย 19.55
*** จะเพิ่มนำขึ้น ณ สนามบินท่าอากาศยาน ประเทญี่ปุ่น ขอไป-กลับ *** (ประมาณ 1 ชั่วโมง)				
TPE	>>>	>>>	>>>	DMK
เที่ยวบิน SL395		เวลาออก 20.55		ถึงจุดหมาย 23.55



(GMT+2)
เวลาที่ญี่ปุ่นเร็วกว่าไทย 2 ชั่วโมง

กรุณาปรับเวลาของท่าน เพื่อให้ตรงกับเวลานัดหมาย

TOKYO

SPECIAL OFFER



 บริการอาหารร้อน + เครื่องดื่มบนเครื่อง

23.55 น.



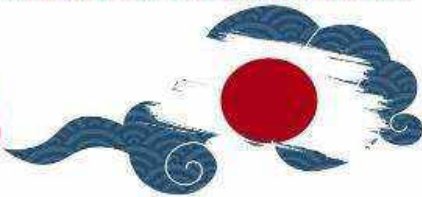
นำทุกท่านเดินทางกลับถึงสนามบินดอนเมือง ประเทศไทย
โดยสวัสดิภาพ

การให้บริการของรถบัสนำเที่ยวในประเทศไทยญี่ปุ่น ตามกฎหมายของญี่ปุ่น สามารถให้บริการได้วันละไม่เกิน 10 ชั่วโมง
ไม่สามารถเพิ่มเวลาได้จริงขอสงวนสิทธิ์ในการปรับเปลี่ยนตารางการท่องเที่ยวในรายการเดินทาง โดยมีบุคคลที่และ
คนขับจะเป็นผู้บริหารเวลาตามความเหมาะสม และโปรแกรมสามารถสลับปรับเปลี่ยนได้ โดยไม่ต้องแจ้งให้ทราบล่วงหน้า

ราคาทัวร์ ไม่รวมค่าทิปคนขับรถ และโค้ดท้องถิ่นตามธรรมเนียม
(ชำระทุกท่าน ยกเว้น ทารกอายุไม่เกิน 2 ปี ยกเว้นให้)
ขอเก็บค่าทิปโค้ดและคนขับรถ ณ สนามบินในวันเช็คอิน

ท่านละ 2,000 บาท/ทริป/ท่าน

ไม่สามารถยกเลิกการเดินทางได้ เนื่องจากเป็นราคาโปรโมชั่น
(แต่สามารถเปลี่ยนผู้เดินทางได้ตามเงื่อนไขของสายการบิน)





อัตราค่าบริการนี้รวม



ค่าตัวเครื่องบินโดยสารชั้นประหยัด ไป-กลับ พร้อมคณะ
รวมค่าภาษีสนามบิน และค่าธรรมเนียมเชื้อเพลิง

ยกเว้นหากมีการประกาศปรับขึ้นจากทางสายการบินจะมีการเรียกเก็บเพิ่มเติมจากท่าน
ภายหลัง และเนื่องจากเป็นตั๋วกรุ๊ปไม่สามารถ อีเทรคที่บั่งได้ และไม่สามารถเลื่อนวัน
เดินทางได้ ท่านต้องไป-กลับพร้อมกรุ๊ปเท่านั้น ทั้งนี้เป็นไปตามเงื่อนไขของสายการบิน



น้ำหนักกระเป๋า โหลดใต้ท้องเครื่องบินละ

20 กิโลกรัม

(ขึ้นอยู่กับสายการบินที่ใช้ในการเดินทาง)



กระเป๋าถือขึ้นเครื่อง 1 ใบ

น้ำหนักไม่เกิน 7 กิโลกรัม

เป็นไปตามที่สายการบินกำหนด



สามารถได้ขปรับอากาศน้ำเที่ยวและรับส่ง
ตามรายการที่ระบุไว้ในโปรแกรมทัวร์

HOTEL



ค่าที่พักตามที่ระบุในรายการหรือเทียบเท่าระดับเดียวกัน (พักห้องละ 2-3 ท่าน)

กรณีต้องการพัก 3 ท่าน ห้องขนาด TWP

การเสริมเตียงจะเป็น Sofa Bed หรือ ที่นอนพับ ตามมาตรฐานของโรงแรมนั้น ๆ ไม่สามารถจัดใช้ได้ หากท่านไม่ประสงค์พักตามที่
โรงแรมจัดให้ ก็ดำเนินการชำระค่าบริการเพิ่มเติม เช่นห้องสามเตียง และในกรณีโรงแรมนั้นๆ อยู่ในตึกเมือง แหล่งช้อปปิ้ง ห้างสรรพ
สินค้าเล็ก จึงไม่สามารถเสริมเตียงได้ ทางบริษัทขอจัดการจัดห้องให้ตามความเหมาะสม

กรณีต้องการพัก 2 ท่าน

หากประเภทห้อง ที่ท่านริ่ควรมหาเตียง ซากิเช่น ริลควสห้องพักเป็น TWIN หรือ DOUBLE ทางบริษัทขอสงวนสิทธิ์ในการปรับประเภทห้อง
พัก เป็นตามที่โรงแรมจัดอยู่ โดยไม่ต้องแจ้งให้ทราบล่วงหน้า

น้ำดื่ม
วันละ 1ขวด



ค่าอาหาร

ตามรายการที่ระบุไว้ในโปรแกรมทัวร์



ค่าธรรมเนียมเข้าชมสถานที่
ตามรายการที่ระบุไว้ในโปรแกรมทัวร์

ค่าเบี้ยประกันอุบัติเหตุในการเดินทางท่องเที่ยวระหว่างการเดินทาง

วงเงินประกันท่านละ **1,000,000 บาท**

ค่าประกันอุบัติเหตุและค่ารักษาพยาบาล ซึ่งมีครอบคลุมการประกันภัยที่ได้รับอุบัติเหตุระหว่างการเดินทาง
ไม่คุ้มครองเพียงการดูแลสุขภาพส่วนบุคคลและไม่คุ้มครองโรคมะเร็งหรือโรคประจำตัวของผู้เดินทาง





อัตราค่าบริการนี้ไม่รวม



ค่าใช้จ่ายส่วนตัวของผู้เดินทาง

ค่าโทรศัพท์, ค่าซักรีด, มีนินารภายในห้องพัก
ทีวีช่องพิเศษ และค่ายาพยาบาล ฯลฯ

ที่ไม่ได้ระบุไว้ในรายการทัวร์



• ค่าทำหนังสือเดินทาง

• ค่าวีซ่าและค่าดำเนินการยื่นขอวีซ่า

(สำหรับผู้ที่ไม่ได้ถือหนังสือเดินทางประเทศไทย)

ค่าธรรมเนียมวีซ่าเข้าประเทศญี่ปุ่น กรณีประกาศให้กลับมายื่นเรื่องวีซ่าอีกครั้ง
เนื่องจากประเทศญี่ปุ่นได้ประกาศยกเลิกเจ้าประเทศให้กักตัวแก่ผู้ประสงค์เข้าวีซ่าระยะสั้นในประเทศญี่ปุ่นไม่เกิน 15 วัน

ค่าใช้จ่ายซึ่งอยู่เหนือการควบคุมของบริษัทฯ

การนัดหยุดงาน ความล่าช้าของสายการบิน การประท้วง

การจลาจล อุบัติภัยทางธรรมชาติ

การถูกปฏิเสธไม่ให้ออกเข้าเมืองจากเจ้าหน้าที่ตรวจคนเข้าเมือง
และ เจ้าหน้าที่กรมตรวจชายฝั่ง/ตำรวจ และ เจ้าหน้าที่



ค่าใช้จ่ายที่เกี่ยวข้องกับภาษี

- ค่าภาษีน้ำมัน ที่สายการบินเรียกเก็บเพิ่ม ภาย
หลังที่บริษัทฯ ได้ออกขายโปรแกรมทัวร์ไปแล้ว
- ค่าภาษีมูลค่าเพิ่ม 7 % และ หัก ณ ที่จ่าย 3 %



ค่าน้ำหนักกระเป๋า

ที่เกินกว่าสายการบินกำหนด

หรือ

สัมภาระใหญ่กว่ามาตรฐาน



ค่าใช้จ่ายที่เกี่ยวข้องกับ COVID-19



• ค่าประกันสุขภาพ COVID-19

• ค่าตรวจ ATK หรือ RT-PCR (ถ้ามี)

ค่าตรวจ RT-PCR ก่อนออกเดินทาง 72 ชั่วโมง หรือ ATK 24
ชั่วโมงก่อนออกเดินทางจากประเทศไทย

การตรวจ RT-PCR ทางออกจากรัฐไทย ที่มีผลไม่ลบ ต้องตรวจก่อนเดินทางไม่เกิน 72 ชั่วโมง
และเป็นแบบพร้อมที่ทางญี่ปุ่นกำหนดเท่านั้น ค่านี้ยังไม่รวมค่าบริการบริษัท กรณีเป็นบวกหรือติด
ต้องไปผลตรวจและใบรับรองแพทย์ใช้ในการยื่นขอวีซ่าทำการบินผ่าน หรือยื่นขอตรวจการ
เดินทาง อาจมีการเก็บค่าใช้จ่ายตามจริง ทั้งนี้ขึ้นอยู่กับนโยบายของสายการบินและบริษัทผู้ทำ และ
ถืออยู่ในชั้นรองผลการตรวจเป็นทางออกฉุกเฉิน

หากหน่วยงานรัฐบาลไทย หรือ ญี่ปุ่น มีการเปลี่ยนแปลงข้อกำหนดการ
กักตัวเพิ่มเติม หรือ ขอเรียกตัวเพิ่มเติม หรือ ขอเรียกตรวจโรคเพิ่มเติม
ทางผู้เดินทางจะต้องเป็นผู้รับผิดชอบค่าใช้จ่ายส่วนเกิน

ค่าทิปไกด์ และ คนขับรถ ผู้ช่วยขับรถ ไกด์ท้องถิ่น

2,000 บาท

(ไม่คิดเป็นค่าธรรมเนียมธรรมเนียมของประเทศ)





เงื่อนไขการให้บริการ

การสำรองที่นั่ง / การชำระมัดจำและชำระส่วนที่เหลือ



กรุณาสำรองที่นั่งและ ชำระมัดจำ ท่านละ 15,000 บาท/ท่าน ภายใน 2-3 วัน

เพื่อสำรองสิทธิ์ในการเดินทาง และชำระส่วนที่เหลือทั้งหมดก่อนออกเดินทาง 30 วัน มิเช่นนั้น บริษัทฯ จะถือว่าท่าน ยกเลิกการเดินทางโดยอัตโนมัติท่านจะโดนยึดมัดจำโดยที่ท่านจะไม่สามารถเรียกร้องใดๆ ขึ้นได้ อันเนื่องมาจากบริษัทฯ จำเป็นที่จะต้องสำรองจ่ายค่าใช้จ่ายในส่วนของการพักและตั๋วเครื่องบินไปก่อนหน้านั้นแล้ว หากท่านสำรองที่นั่งน้อยกว่า 30 วัน ทางบริษัทฯ เรียกเก็บยอดเต็มจำนวนทันที **หลังจากทำการจองแล้ว กรุณาเตรียมเอกสารสำหรับการเดินทางให้พร้อม เช่น หนังสือพาสปอร์ตเพื่อออกตัวหรือคำขอพิเศษเพิ่มเติมต่างๆ ให้แก่พนักงานขาย และหากท่านชำระเงินเข้ามาไม่ว่าจะบางส่วนหรือทั้งหมด บริษัทฯ จะถือว่าท่านได้ยอมรับเงื่อนไขที่ระบุไว้ทั้งหมดนี้แล้ว**

จำนวนคนในการออกเดินทาง

ทางบริษัทขอสงวนสิทธิ์ในการเรียกเก็บเงินเพิ่มเติม ยกเลิกหรือเลื่อนการเดินทางหากมีผู้เดินทาง **น้อยกว่า 15 ท่าน** ท่าน ซึ่งทำให้กรุ๊ปไม่สามารถออกเดินทางได้ โดยบริษัทฯ **จะแจ้งท่านล่วงหน้าอย่างน้อย 3-5 วัน** ก่อนออกเดินทาง และหากไม่สามารถออกเดินทางได้ ทางบริษัทฯ ยินดีที่จะคืนเงินทั้งหมดให้ท่านหรือจัดหาเที่ยวอื่นให้ท่านหากท่านต้องการ



การรับการดูแลเป็นพิเศษ

กรณีผู้เดินทางต้องการความช่วยเหลือเป็นพิเศษ อาทิเช่น **การใช้วีลแชร์ กรุณาแจ้งบริษัทฯ อย่างน้อย 7 วันก่อนการเดินทาง** มิฉะนั้นบริษัทฯ จะไม่สามารถจัดการล่วงหน้าได้ เนื่องจากการขอใช้วีลแชร์ในสนามบินนั้น ต้องมีขั้นตอนในการขอล่วงหน้า และบางสายการบินอาจมีการเรียกเก็บค่าใช้จ่ายทั้งทางสนามบินในไทยและในต่างประเทศ ซึ่งผู้เดินทางสามารถสอบถามกับเจ้าหน้าที่ได้โดยตรงก่อนทำการจอง และหากในคณะของท่านมีผู้ต้องการดูแลพิเศษ เช่น ผู้ที่นั่งรถเข็น (Wheelchair), เด็ก, ผู้สูงอายุและผู้ที่มีโรคประจำตัวหรือไม่สะดวกในการเดินทางท่องเที่ยวในระยะเวลาเกินกว่า 4 - 5 ชั่วโมงติดต่อกัน ท่านและครอบครัวต้องให้การดูแลสมาชิกภายในครอบครัวของท่านเอง เนื่องจากการเดินทางเป็นหมู่คณะ หัวหน้าทัวร์มีความจำเป็นต้องดูแลคณะทัวร์ทั้งหมด



การถูกปฏิเสธในการเข้าหรือออกประเทศ

ในกรณีที่กองการตรวจคนเข้าเมืองปฏิเสธมิให้ท่านเดินทางเข้าหรือออกประเทศ ไม่ว่าจะในประเทศไทยหรือต่างประเทศก็ตาม บริษัทฯ ขอสงวนสิทธิ์ในการไม่คืนค่าทัวร์ไม่ว่าจะกรณีใดๆ ก็ตาม ซึ่งการตรวจคนเข้าเมืองนั้นเป็นสิทธิ์ของเจ้าหน้าที่ของรัฐของประเทศนั้นๆ และขอแจ้งให้ผู้เดินทางทราบว่าทางบริษัทฯ และนักศุลกากรหรือหัวหน้าทัวร์ ไม่มีสิทธิ์ที่จะช่วยเหลือใดๆ ทั้งสิ้น เพราะอำนาจการตัดสินใจเป็นของเจ้าหน้าที่ทางกองการตรวจคนเข้าเมืองโดยเด็ดขาด อนึ่ง ทางบริษัทฯ มีจุดประสงค์ที่ทำการท่องเที่ยวเพื่อการท่องเที่ยวเท่านั้น ไม่สนับสนุนให้ลูกค้าเดินทางเข้า-ออกประเทศอย่างผิดกฎหมาย และ **หนังสือเดินทางจะต้องมีอายุเหลือไม่น้อยกว่า 6 เดือนและมีหน้าแสดงวีซ่าไม่น้อยกว่า 5 หน้ากระดาษ**

การงดเว้นการร่วมทริปบางรายการ

หากผู้เดินทางงดเว้นการร่วมทริปบางสถานที่ในรายการใด พร้อมคณะผู้เดินทางอื่น ท่านจะไม่สามารถเรียกร้องค่าบริการใดๆ ได้ทั้งสิ้น บริษัทฯ จะถือว่าท่านประสงค์ที่จะสละสิทธิ์และไม่ร่วมเดินทางพร้อมคณะ





เงื่อนไขการยกเลิกการจอง

ไม่สามารถยกเลิกการเดินทางได้
เนื่องจากเป็นราคาโปรโมชั่น

CANCEL



(แต่สามารถเปลี่ยนชื่อผู้เดินทางได้ 21 วัน ก่อนการเดินทาง)

กรณีเจ็บป่วยกระทันหัน จนไม่สามารถเดินทางได้ ซึ่งจะต้องมีใบรับรองแพทย์จากโรงพยาบาลรับรอง ทางบริษัทจะทำการเลื่อนการเดินทางของท่านไปยังคณะต่อไป แต่ทั้งนี้ท่านต้องเสียค่าใช้จ่ายที่ไม่สามารถยกเลิกหรือเลื่อนการเดินทางได้ตามความเป็นจริง ในกรณีเจ็บป่วยกระทันหัน ส่วนหน้าเพียง 7 วันทำการ ทางบริษัทฯ ขอสงวนสิทธิ์ในการคืนเงินทุกกรณี



เงื่อนไขพิเศษเพิ่มเติมสำคัญ!!



• เงื่อนไขการออกเดินทาง

ในแต่ละเส้นทางจะมีการกำหนดผู้เดินทางขั้นต่ำของการออกเดินทาง โดยในทัวร์นี้ **กำหนดให้มีผู้เดินทางขั้นต่ำ 15 ท่าน** หากมีผู้เดินทางไม่ถึงที่กำหนด บริษัทฯ ขอสงวนสิทธิ์ในการเพิ่มค่าทัวร์ หรือ เลื่อนการเดินทาง หรือ ยกเลิกการเดินทาง หากท่านมีไฟล์บินภายในประเทศแต่มีได้แจ้งให้เราทราบล่วงหน้าก่อนทางบริษัทฯ จะไม่รับผิดชอบใดๆ ทั้งสิ้น ดังนั้น กรุณาสอบถามยืนยันการออกเดินทางก่อนจองไฟลบินภายในประเทศทุกครั้ง

• การออกตัวโดยสารภายในประเทศ

หากท่านมีความจำเป็นจะต้องซื้อตั๋วเครื่องบินภายในประเทศ เพื่อไปและกลับจากกรุงเทพฯ กรุณาสอบถามเที่ยวบินเพื่อยืนยันกับเจ้าหน้าที่ก่อนทำการจองและ **ขอแนะนำให้ท่านซื้อตั๋วเครื่องบินประเภทที่สามารถเลื่อนวันและเวลาเดินทางได้** อันเนื่องมาจากหากเกิดความผิดพลาดจากทางสายการบิน การล่าช้าของสายการบิน การยุบเที่ยวบินรวมกัน ตารางการเดินทางมีการเปลี่ยนแปลง ซึ่ง สายการบินพิจารณาสถานการณ์แล้วพบว่าอยู่เหนือการควบคุมของทางสายการบิน หรือจะเป็นเหตุผลเชิงพาณิชย์ หรือเป็นเหตุผลด้านความปลอดภัย ดังนั้น เหตุผลด้านความปลอดภัย เหตุผลเหล่านี้ อยู่เหนือการควบคุมของบริษัทฯ บริษัทฯ ขอสงวนสิทธิ์ที่จะไม่รับผิดชอบและไม่คืนค่าใช้จ่ายใดๆ ทั้งสิ้น อนึ่ง บริษัทฯ จะยืนยันกรุ๊ปออกเดินทางประมาณ 3-5 วันก่อนเดินทาง หากไม่แน่ใจกรุณาสอบถามพนักงานขายโดยตรง



• หากกรุ๊ปคนพร้อมแล้วไม่สามารถเลื่อนการเดินทางได้

หากกรุ๊ปคนพร้อมเดินทางแล้วนั้น ท่านจะไม่สามารถเลื่อนการเดินทางได้ ไม่ว่าจะเปิดเหตุการณ์ใดๆ ต่อท่านก็ตาม อันเนื่องมาจาก การคอนเฟิร์มของกรุ๊ปนั้นประกอบจากตัวเลขการจองการเดินทางของท่าน หากท่านถอนตัวออก ทำให้กรุ๊ปมีค่าใช้จ่ายเพิ่มขึ้น หรืออาจทำให้กรุ๊ปไม่สามารถออกเดินทางได้ ดังนั้น ทางบริษัทฯ ขอสงวนสิทธิ์มีอนุญาติให้เลื่อนวันเดินทางใดๆ ได้ทั้งสิ้นและเก็บค่าใช้จ่ายทั้งหมดตามจำนวนเงินของราคาทัวร์



• การชำระเงินหมายถึงการยืนยันจำนวนผู้เดินทาง ไม่สามารถปรับเปลี่ยนได้

การชำระเงินเข้ามานั้น หมายถึงท่านได้ยอมรับข้อเสนอลงทะเบียนและยืนยันจำนวนตามที่ท่านได้จองเข้ามา หากท่านชำระเงินเข้ามาแล้วจะไม่สามารถเปลี่ยนแปลงจำนวนของผู้เดินทางได้และหากมีความจำเป็นจะต้องเปลี่ยนแปลงท่านจะยินยอมให้ทางบริษัทฯ คิดค่าใช้จ่ายที่ทางบริษัทฯ เสียหาย รวมทั้งค่าเสียเวลาในการขาย อย่างน้อยที่สุดเท่าจำนวนเงินมัดจำ ทั้งนี้ทั้งนั้นให้เป็นไปตามเงื่อนไขของบริษัทฯ

บริษัทฯ จะไม่รับผิดชอบใดๆ ทั้งสิ้น หากเกิดกรณีความล่าช้าจากสายการบิน, การยกเลิกบิน, การประท้วง, การนัดหยุดงาน, การก่อการจลาจล, ภัยธรรมชาติ, การนำสิ่งของผิดกฎหมาย ซึ่งอยู่นอกเหนือความรับผิดชอบของบริษัทฯ และ บริษัทฯ จะไม่รับผิดชอบใดๆ ทั้งสิ้น หากเกิดสิ่งของสูญหาย อันเนื่องเกิดจากความประมาทของท่าน, เกิดจากการโจรกรรม และ อุบัติเหตุจากความประมาทของนักท่องเที่ยว



ประกาศสำคัญของประเทศญี่ปุ่น



รัฐบาลญี่ปุ่นประกาศมาตรการสำหรับนักท่องเที่ยวต่างชาติที่พำนักในญี่ปุ่นระยะสั้น ดังนี้

มาตรการยกเว้นวีซ่า

สามารถไปกันทัวร์ หรือ สามารถเที่ยวด้วยตัวเองได้

ทั้งนี้ ให้มีผลบังคับใช้ตั้งแต่ 11 ตุลาคม 2565 เป็นต้นไป (ข้อมูลอัปเดต ณ วันที่ 23 กันยายน 2565)



PRO
BOOKING CENTER
โปรบุ๊กทิง เซนเตอร์



SIM2Fly AIS 12G 5G

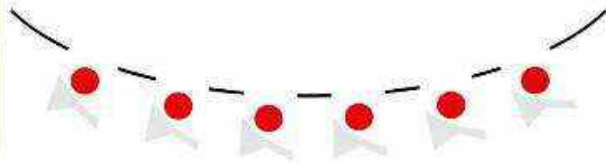
ซิมโรมบิ่ง สัญญาณดีที่สุด

ใช้ได้ทั้งเอเชียและออสเตรเลีย
ทั้งเน็ตและโทร
เน็ต Non-Stop เต็มสปีด 6GB ใช้งานได้ 10 วัน

399฿

*ดูรายละเอียดที่ link

เรามีบริการ เพียง
399





ประกันภัยการเดินทางต่างประเทศ พลัส
Global Travel Insurance Plus (GTIP)



ความคุ้มครอง / Coverage	จำนวนเงินคุ้มครอง / Sum Insured							
	เดิมนานาชาติ / WORLDWIDE PLUS				เดิมนานาชาติ / ASIA PLUS			
	Basic	Silver	Gold	Platinum	Basic	Silver	Gold	Platinum
1. การประกันอุบัติเหตุส่วนบุคคล 0.3.1* / Personal Accident Benefit	2,000,000	2,000,000	3,000,000	5,000,000	1,000,000	2,000,000	3,000,000	5,000,000
2. ค่าใช้จ่ายทางการแพทย์และศัลยกรรม / Medical Expenses	2,000,000	2,000,000	3,000,000	5,000,000	2,000,000	2,000,000	3,000,000	5,000,000
2.1 การติดตามการรักษาพยาบาลในต่างประเทศ** / Follow-up treatment in Thailand	50,000	200,000	300,000	500,000	50,000	200,000	300,000	500,000
2.2 การติดตามการรักษาพยาบาลในประเทศไทย*** / Medical treatment in Thailand	100,000	200,000	300,000	500,000	100,000	200,000	300,000	500,000
3. การเคลื่อนย้ายกรณีฉุกเฉินและการจัดหาที่พัก / Evacuation and repatriation	2,000,000	2,000,000	3,000,000	5,000,000	2,000,000	2,000,000	3,000,000	5,000,000
4. การบริการทางการแพทย์ฉุกเฉินทางการแพทย์ / Emergency Medical Assistance								
4.1 การเยี่ยมผู้บาดเจ็บที่ป่วยในต่างประเทศ / Compassionate visit	x	Actual Cost	Actual Cost	Actual Cost	x	Actual Cost	Actual Cost	Actual Cost
4.2 การส่งตัวผู้บาดเจ็บกลับประเทศ / Return of minor	x	Actual Cost	Actual Cost	Actual Cost	x	Actual Cost	Actual Cost	Actual Cost
4.3 การค้นหา การช่วยเหลือ และการกู้คืน / Search, rescue and recovery	250,000	250,000	250,000	250,000	250,000	250,000	250,000	250,000
5. การยกเลิกการเดินทาง / Trip cancellation	10,000	10,000	100,000	100,000	10,000	10,000	100,000	100,000
6. การลดจำนวนวันเดินทาง / Trip curtailment	x	x	100,000	100,000	x	x	100,000	100,000
7. ความเสียหายหรือการสูญหายของสัมภาระส่วนบุคคล / Loss or damage of personal baggage	10,000	10,000	50,000	50,000	10,000	10,000	50,000	50,000
8. การล่าช้าของสัมภาระ / Cover of delay								
8.1 การล่าช้าของรถโดยสารสาธารณะ / Delays in means of public transport	x	2,000	10,000	20,000	x	2,000	10,000	20,000
8.2 การล่าช้าของสัมภาระ / Delayed collection of baggage	x	2,000	20,000	20,000	x	2,000	20,000	20,000
8.3 การล่าช้าโดยอุบัติเหตุ / Hijack	x	x	50,000	50,000	x	x	50,000	50,000
8.4 การเชื่อมต่อสายการบิน / Mixed connection - flight	x	2,000	10,000	20,000	x	2,000	10,000	20,000
9. การสูญหายของหนังสือเดินทาง / Loss of passport	x	x	5,000	5,000	x	x	5,000	5,000
10. ความรับผิดต่อบุคคลภายนอก / Personal legal liability	x	1,000,000	2,000,000	5,000,000	x	1,000,000	2,000,000	5,000,000
11. การรับผิดชอบส่วนเกินค่าเช่ารถ / Rental car excess	x	x	10,000	20,000	x	x	10,000	20,000
12. การคุ้มครองกีฬาอาชีพ / Golf extension	x	x	x	20,000	x	x	x	20,000
13. เงินชดเชยค่ารักษาพยาบาลในโรงพยาบาลต่างประเทศ / Overseas Hospitalization benefit	x	1,000 per day max 10,000	2,000 per day max 20,000	3,000 per day max 30,000	x	1,000 per day max 10,000	2,000 per day max 20,000	3,000 per day max 30,000

หมายเหตุ / Remark

- *ข.ย. 1 กรณีการบาดเจ็บ สูญเสียอวัยวะ หรือการเสียชีวิตโดยอุบัติเหตุ / Loss of life, dismemberment, loss of sight or total permanent disability
- **ข้อ 2.1, **ข้อ 2.2 บริษัทจะจ่ายค่าใช้จ่ายการติดตามการรักษาพยาบาลในต่างประเทศ 7 วันหลังจากกลับประเทศไทยเรียบร้อยแล้ว / 2.1, 2.2 The company shall pay such costs incurred within 7 days of the return to Thailand.

Platinum / Gold / Silver



ระยะเวลาเดินทาง (DUI) Trip Duration (Days)	เบี้ยประกันภัย (บาท) / Premium (Bath)							
	เดินทางทั่วโลก / WORLDWIDE PLUS				เดินทางเอเชีย / ASIA PLUS			
	Basic	Silver	Gold	Platinum	Basic	Silver	Gold	Platinum
เที่ยวเดี่ยว / Single - Trip								
1-4	300	334	600	990	200	290	470	688
5-6	350	450	715	1,290	240	300	595	999
7-8	370	500	990	1,772	280	427	690	1,300
9-10	399	600	1,230	1,996	340	597	850	1,600
11-15	600	790	1,590	2,750	450	767	1,150	2,150
16-22	849	1,275	2,210	3,370	524	937	1,650	2,795
23-31	999	1,600	2,680	3,993	628	1,108	2,030	3,300
32-45	1,530	2,090	3,200	5,674	770	1,364	2,450	4,325
46-60	1,950	2,500	3,850	6,180	907	1,620	2,995	5,226
61-75	2,300	3,340	4,900	7,910	1,220	2,215	3,775	6,450
76-94	2,500	3,843	5,500	9,390	1,475	2,641	4,200	7,500
95-105	3,500	4,467	7,490	11,145	1,975	2,962	5,720	9,990
106-121	4,100	5,090	8,400	12,900	2,350	3,371	6,450	11,100
122-151	5,200	6,345	10,250	15,695	2,775	4,016	7,950	13,740
152-182	6,500	7,599	12,530	18,890	3,260	4,922	9,775	15,975
เที่ยวพร้อมเดินทางหลายครั้งในหนึ่งปี / Annual Multi - Trip, max length per trip as per plan selected								
Annual (max 31 days)	2,000	2,450	4,000	5,700	1,200	1,992	2,850	4,400
Annual (max 60 days)	2,500	3,120	4,800	7,400	1,600	2,591	3,700	6,400
Annual (max 90 days)	3,600	4,225	5,800	10,000	1,900	3,200	5,000	8,700
Annual (max 120 days)	5,750	6,427	9,000	13,990	2,650	4,038	7,100	12,210
Annual (max 365 days)	15,500	19,000	26,200	44,000	3,925	10,785	22,000	35,150

1. คุ้มครองค่ารักษาพยาบาลในต่างประเทศ (Medical Expenses) 2. คุ้มครองค่าส่งศพกลับประเทศไทย (Repatriation) 3. คุ้มครองค่าช่วยเหลือฉุกเฉิน (Emergency Assistance) 4. คุ้มครองค่าล่าช้าของเที่ยวบิน (Flight Delay) 5. คุ้มครองค่ากระเป๋าเดินทางสูญหาย (Lost Baggage) 6. คุ้มครองค่าทรัพย์สินสูญหาย (Lost Property) 7. คุ้มครองค่าอุบัติเหตุทางรถยนต์ (Accidental Death and Dismemberment) 8. คุ้มครองค่าอุบัติเหตุทางเครื่องบิน (Accidental Death and Dismemberment - Air) 9. คุ้มครองค่าอุบัติเหตุทางเรือ (Accidental Death and Dismemberment - Sea) 10. คุ้มครองค่าอุบัติเหตุทางรถจักรยานยนต์ (Accidental Death and Dismemberment - Motorcycle) 11. คุ้มครองค่าอุบัติเหตุทางรถจักรยาน (Accidental Death and Dismemberment - Bicycle) 12. คุ้มครองค่าอุบัติเหตุทางรถจักรยานยนต์ไฟฟ้า (Accidental Death and Dismemberment - E-Bike) 13. คุ้มครองค่าอุบัติเหตุทางรถจักรยานยนต์ไฟฟ้า (Accidental Death and Dismemberment - E-Bike) 14. คุ้มครองค่าอุบัติเหตุทางรถจักรยานยนต์ไฟฟ้า (Accidental Death and Dismemberment - E-Bike) 15. คุ้มครองค่าอุบัติเหตุทางรถจักรยานยนต์ไฟฟ้า (Accidental Death and Dismemberment - E-Bike)

ความคุ้มครองพิเศษ / Special Coverages

คุ้มครองค่ารักษาสูงสุดถึง บาท 5,000,000

- คุ้มครองค่ารักษาพยาบาลนอกโรงพยาบาล
- Covers medical expenses from Hospital and Outpatient up to 5,000,000 Bath

รักษาเงินบาท 16,000

- คุ้มครองค่ารักษาพยาบาลที่นอนโรงพยาบาลรวมเงินค่าที่พักรวมบาท 16,000 บาท
- Global treatment cover for relief of pain up to 16,000 Bath

ไม่ต้องสำรองจ่าย รักษาได้ทุก สม.

- คุ้มครองค่ารักษาพยาบาลที่ IPD, OPD
- You don't have to advance money
- Free of charge of Hospital
- Covers medical expenses for Inpatient and outpatient treatment.

คุ้มครองกีฬาเสี่ยงภัย

- คุ้มครองค่ารักษาพยาบาลนอกโรงพยาบาลจากกีฬาเสี่ยงภัย เช่น ดำน้ำ เล่นสกี สกิล้ำร้อน ปั่นจักรยาน
- Coverage includes medical expenses for Inpatient from various leisure sports such as diving, skiing, hot springs, cycling, etc.

ไม่จำกัดอายุ

- ไม่จำกัดอายุผู้ทำประกันภัย + No age limit

ช่วยเหลือ 24 hrs. ทั่วโลก

- ศูนย์บริการลูกค้า 24 ชั่วโมง
- 24-hour Worldwide emergency call center
- +66 2 569 0230
- +66 2-569 0230