

P&K TRAVEL DESIGN

พร้อมออกแบบการท่องเที่ยวเพื่อคุณ

จากประสบการณ์การทำงาน

ในวงการสายการบินมากกว่า 40 ปี ด้วยใจรักงานบริการ
อยากแบ่งปัน พร้อมจะเต็มเต็มความสุขให้กับลูกค้า

ทัวร์ต่างประเทศ

ทัวร์ในประเทศ ทัวร์ล่องเรือ

แพ็คเกจ กรุ๊ปเหมา

ตั๋วเครื่องบินทั่วโลก วิซ่า



ที่อยู่ 1009/6 ถนนพหลโยธิน แขวงจตุจักร เขตจตุจักร กรุงเทพมหานคร 10120

ใบอนุญาตประกอบธุรกิจนำเที่ยว เลขที่ 11/07416

ติดต่อ-สอบถาม 02 683 2929, 061-509-3226

info@pandktraveldesign.com

@pandktravel

P&K TRAVEL DESIGN



LAOS-CHINA

เวียงจันทน์-สิบสองปันนา

ออกเดินทาง: ทุกวันพฤหัสบดี-กลับวันอาทิตย์

ไหว้ขอพรพญานาค
เยือนดินแดนสิบสองปันนา

กรุ๊ปขั้นต่ำ 8 ท่าน



ไหว้พญานาคที่ 4 วัด ดั่งของชาวท้องถิ่นลาว
วัดป่าโพทองหนองคำแสน วัดป่าเลไลสีวัด วัดพระธาตุแก้ว
วัดทุ่งธาตุ นั่งรถไฟความเร็วสูง เที่ยวชมถ้ำจอมสิบสองเชียง
วัดหลวงเมืองลือ สวนป่าดงดิบ ชมไร่สวนกัญ
น้ำตกเก้ามังกร ชมน้ำพุดนตรี วัดป่าเซตัมหาราชฐาน











ราคา **16,500** **4วัน**
2คืน

ขากลับ
Day 4 วันอาทิตย์

21.30น. UTH สนามบินอุดรธานี

22.35น. DMK สนามบินดอนเมือง

Flight **FD3351**

วันที่	โปรแกรม	โรงแรม	อาหาร		
			เช้า	กลางวัน	เย็น
DAY 1	ออกเดินทางโดย รถไฟด่วนพิเศษ ขบวนที่ 25 ชั้นสองนอนปรับอากาศ กรุงเทพ-หนองคาย เวลา 20.25 น. - 06.25 น.				
DAY 2	สะพานมิตรภาพไทย ลาว - วัดป่าโพ ทองหนองคำแสน - วัดป่าเลไลสีวิไล - วัดพระธาตุแก้ว - วัดทุ่งธาตุ - สิบสอง ปันนา - เก้าจอมสิบเชียง	Xin Le Bay Hotel			
DAY 3	ตลาดเช้าไทลื้อ - หมู่บ้านไทลื้อห้วยนา - วัดหลวงเมืองลื้อ - สวนป่าดงดิบ - โซว์ นกยูง - หมู่บ้านเผ่าอ้ายหนี่ - น้ำตกเก้า มังกร - ชมการแสดงน้ำพุดนตรี	Xin Le Bay Hotel			
DAY 4	วัดป่าเซตัมหาราชฐาน - เวียงจันทน์ - สนามบินอุดรธานี				

DAY 1 วันพฤหัสบดี ออกเดินทางจากกรุงเทพ-หนองคาย

19.00 น. พร้อมกัน ณ **สถานีกลางกรุงเทพอภิวัฒน์**

20.25 น. ออกเดินทางไปยังหนองคาย **โดยรถไฟด่วนพิเศษ ขบวน 25** ซึ่งเป็นตู้นอนชั้นสองปรับอากาศ

DAY 2 วันศุกร์ สะพานมิตรภาพไทย ลาว - วัดป่าโพทองหนองคำแสน - วัดป่าเลไลสีวิไล - วัดพระธาตุแก้ว - วัดทุ่งธาตุ - สิบสองปันนา - เก้าจอมสิบเชียง

06.25 น. **ถึงสถานีหนองคาย**

06.30 น. ขึ้นรถตู้ปรับอากาศรอรับคณะทัวร์ที่สถานีหนองคาย พาทุกท่านข้ามแม่น้ำโขงทาง **สะพานมิตรภาพไทย-ลาว** ผ่านด่านตรวจคนเข้าเมืองหนองคาย

แวะรับประทานอาหารเช้าที่ **ร้านเฟอแซบ**

จากนั้นพาทุกท่านเดินทางไปบูชาพญานาค เพื่อขอพร เสริมโชคลาภ ดวงชะตารับปีมะโรง ณ 4 วัดดังของท้องถิ่นชาวลาว

เริ่มต้นที่ **วัดป่าโพทองหนองคำแสน** ตั้งอยู่ทางบ้านสีฐานใต้ เมืองหาดทรายฟอง นครหลวงเวียงจันทน์



เดินทางต่อไปยัง**วัดป่าเลไลย์** กราบขอพรสิ่งศักดิ์สิทธิ์และชมหอคอยที่สูงที่สุดในลาว



นำทุกท่านเข้าสู่**วัดพระธาตุแก้ว** กราบไหว้ขอโชคลาภพรุณานาคและปญจวคคดียั้ง5



ปิดท้ายด้วยไหว้ขอพรพรุณานาคที่**วัดทุ่งรากุ** แลนด์มาร์คของเวียงจันทน์ คำชะโนดสองแห่งฝั่งลาว



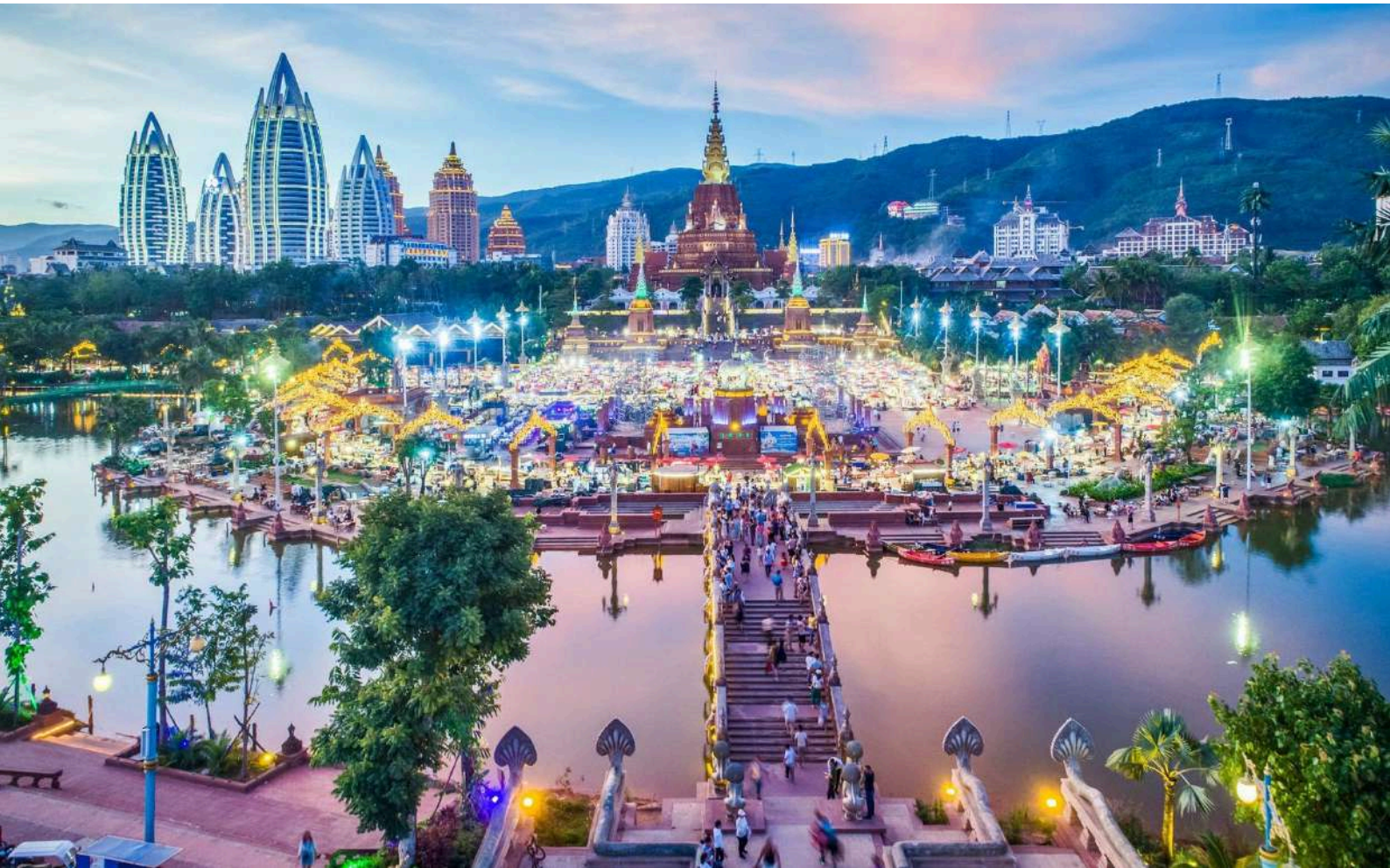
เที่ยง รับประทานอาหารกลางวัน

- 13.05 น.** นำทุกท่านเดินทางไปยังสิบสองปันนา ประเทศจีน เป็นเขตปกครองตนเองชนชาติไท สิบสองปันนา ตั้งอยู่ทางใต้สุดของมณฑลยูนนาน ประเทศจีน เป็นดินแดนที่มีความหลากหลายทางธรรมชาติและวัฒนธรรม มีเมืองหลวงคือ เมืองเชียงรุ่ง
โดยรถไฟEMU ขบวนที่ C82 เวลา 13.05-16.36น. จากสถานีเวียงจันทน์-บ่อเต็น
- 16.36 น.** ถึงสถานีบ่อเต็น จากนั้นเดินทางต่อไปยังสถานีรถไฟบ่อหาน โดยรถสารชุดเตีลบัส เพื่อเดินทางต่อ**โดยรถไฟEMU ขบวนที่ C388 เวลา 19.55-21.12 น. (ตามเวลาจีน) ไปยังสิบสองปันนา**



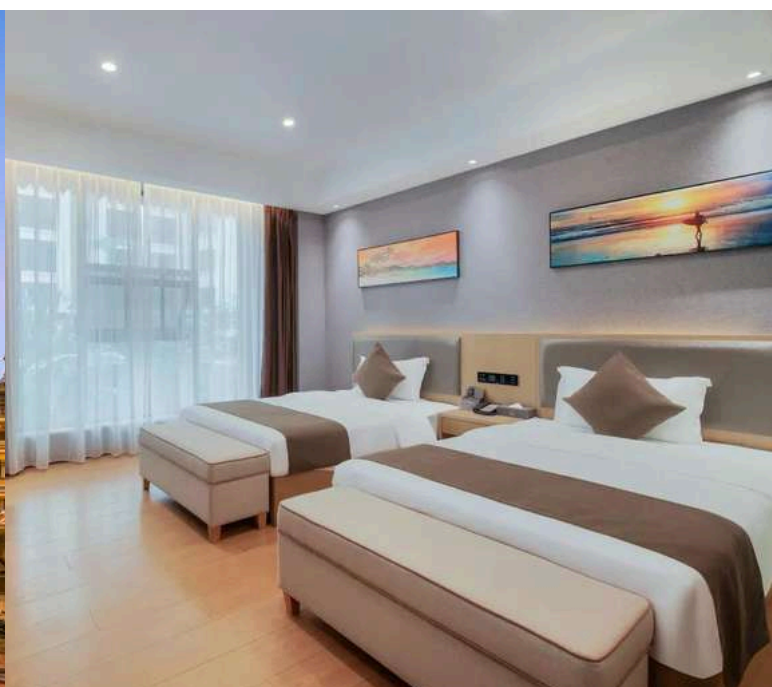
คำ **รับประทานอาหารเย็น ณ ภัตตาคารจีน**

หลังจากนั้นนำทุกท่านเที่ยวชม **เมืองเก่าอมสิบสองเชียง** ซึ่งเป็นที่ดึงดูดความบันเทิงและการพักผ่อนที่ครบครัน โดยรวมเอาเอกลักษณ์ความเป็นเอเชียตะวันออกเฉียงใต้ผสมผสานกับวัฒนธรรมชนเผ่าไตไว้อย่างเข้มข้น





จากนั้นนำทุกท่านเข้าสู่ที่พัก **Xin Le Bay Hotel**



DAY 3

วันเสาร์

ตลาดเช้าไทลื้อ - หมู่บ้านไทลื้อห้วยนา - วัดหลวงเมืองลื้อ - สวนป่าดงดิบ - โซวันกยุง - หมู่บ้านเผ่าอ้ายหนี่ - น้ำตกเก้ามังกร - ชมการแสดงน้ำพุดนตรี

เช้า **รับประทานอาหารเช้า ณ โรงแรมที่พัก**

นำทุกท่านเดินทางสู่ **ตลาดไทลื้อ** ตลาดพื้นเมืองที่ตั้งอยู่ในเมืองเชียงรุ่ง เมืองหลวงของเขตปกครองตนเองชนชาติไท สิบสองปันนา ประเทศจีน ตลาดแห่งนี้เป็นที่นักท่องเที่ยวสามารถสัมผัสวิถีชีวิตของชาวไทลื้อได้อย่างใกล้ชิด

จากนั้นเยี่ยมชม **หมู่บ้านไทลื้อห้วยนา** สิบสองปันนา เป็นหมู่บ้านของชาวไทลื้อที่ตั้งอยู่บนเนินเขาใกล้กับเมืองเชียงรุ่ง เมืองหลวงของเขตปกครองตนเองชนชาติไท สิบสองปันนา ประเทศจีน หมู่บ้านแห่งนี้เป็นที่นักท่องเที่ยวสามารถสัมผัสวิถีชีวิตของชาวไทลื้อ

เที่ยง **รับประทานอาหารกลางวัน ณ ภัตตาคารจีน**

จากนั้นนำทุกท่านเข้าสู่ **วัดหลวงเมืองลื้อ** หรือชื่อเดิม วัดเซียงทอง เป็นวัดที่เก่าแก่ที่สุดในสิบสองปันนามีอายุกว่า 600 ปี วัดหลวงเมืองลื้อเป็นวัดในศิลปะแบบไทลื้อผสมผสานกับศิลปะแบบจีน โดดเด่นด้วยหลังคาทรงจั่วซ้อนกันหลายชั้น ประดับด้วยกระเบื้องเคลือบสีฉ่ำสวยงาม วัดหลวงมีความสำคัญต่อชาวไทลื้อเป็นอย่างมาก เป็นศูนย์กลางทางศาสนาและวัฒนธรรมของชาวไทลื้อในสิบสองปันนา





จากนั้นนำท่านชม **สวนป่าดงดิบ** เป็นสถานที่ท่องเที่ยวที่ได้รับความนิยมมากที่สุดแห่งหนึ่งของสิบลองป็นนา สวนป่าดงดิบแห่งนี้เต็มไปด้วยต้นไม้โบราณาชนิด เช่น ไม้สัก ไม้มะออกภาณี ไม้พะยุง นักท่องเที่ยวสามารถเดินชมป่าดิบชื้น ชมสัตว์ป่าต่างๆได้ นอกจากนี้ยัง **โชว์นกยูง** เป็นการแสดงที่มีชื่อเสียงของสิบลองป็นนา นักท่องเที่ยวสามารถชมนกยูงกว่า 100 ตัวที่บินร่อนเป็นฝูงอย่างสวยงาม



บ่าย

นำท่านเยี่ยมชม **หมู่บ้านเผ่าอ้ายนี้** เป็นหมู่บ้านที่ตั้งอยู่ในเขตปกครองตนเองชนชาติไท สิบสองปันนา ตั้งอยู่บนเนินเขาสูงท่ามกลางหุบเขา ล้อมรอบด้วยทุ่งนาและป่าไม้เป็นหมู่บ้านขนาดเล็กที่มีบ้านเรือนเรียงรายกันบนเนินเขา บ้านเรือนส่วนใหญ่เป็นบ้านไม้ชั้นเดียว หลังคาทรงจั่ว ผนังก่ออิฐถือปูน ตกแต่งด้วยไม้แกะสลักที่สวยงาม
จากนั้นนำท่านเดินทางชม **น้ำตกเก้ามังกร** เป็นน้ำตกขนาดใหญ่ที่ตกลงมาจากหน้าผาสูง 70 เมตร น้ำตกแห่งนี้มีชื่อเรียกมาจากรูปปั้นมังกร 9 ตัวที่ตั้งอยู่บริเวณเชิงน้ำตก เป็นน้ำตกที่มีชื่อเสียงของสิบสองปันนา



นำทุกท่านชมการแสดง **น้ำพุดนตรี** สิบสองปันนา เป็นการแสดงแสงสีเสียงที่ยิ่งใหญ่และตระการตา แต่ละรอบจะแสดงเรื่องราวที่แตกต่างกันไป เช่น เรื่องราวเกี่ยวกับวัฒนธรรมของชนเผ่าไท สิบสองปันนา เรื่องราวเกี่ยวกับตำนานของแม่น้ำโขง เรื่องราวเกี่ยวกับธรรมชาติที่สวยงามของสิบสองปันนา เป็นการแสดงที่ไม่ควรพลาดหากมีโอกาสได้ไปเที่ยวสิบสองปันนา



เย็น

รับประทานอาหารค่ำ ณ ภัตตาคารจีน
จากนั้นนำทุกท่านเดินทางเข้าสู่ที่พัก **Xin Le Bay Hotel**

DAY4

วัดป่าเซตัมหาราชฐาน - เวียงจันทน์ - สนามบินอุดรธานี

วันอาทิตย์

เช้า รับประทานอาหารเช้า ณ โรงแรม

นำทุกท่านเดินทางสู่ **วัดป่าเจ** หรือ **วัดป่าเซตัมหาราชฐาน** สันนิษฐานว่าสร้างขึ้นในสมัยราชวงศ์ชัง เดิมทีเป็นวัดที่ใหญ่ที่สุดและยังเป็นเสมือนวิทยาลัยสงฆ์ของเมืองเชียงรุ่ง เป็นสถานที่ประกอบพิธีกรรมทางศาสนาของชนชั้นปกครองในสิบสองปันนา เป็นจุดศูนย์รวมชาวไทลื้อที่นับถือศาสนาพุทธ เป็นสถานที่ท่องเที่ยวที่ได้รับความนิยมจากนักท่องเที่ยวเนื่องจากเป็นสถานที่สำคัญทางศาสนาและวัฒนธรรมของชาวไทลื้อ



- 11.22 น. นำทุกท่านเดินทางสู่ เวียงจันทน์ **โดยรถไฟความเร็วสูง ขบวนที่D87 เวลา 11.22 - 16.34 น. สถานีสิบสองปันนา - เวียงจันทน์** พร้อมรับประทานอาหารกลางวัน (Lunch Box on Train)
- 16.34 น. **ถึงเวียงจันทน์** รถตู้ปรับอากาศรับทุกท่านไปส่งยังสนามบินอุดรธานี
- 21.30 น. จากนั้นนำทุกท่านเดินทางกลับกรุงเทพฯ โดย**สายการบิน AirAsia** เที่ยวบินที่ **FD3351**
- 22.35 น. ถึง **สนามบินดอนเมือง** เดินทางกลับโดยสวัสดิภาพ

.....

อัตราค่าบริการ

ราคาผู้ใหญ่ พักห้องคู่ราคา 16,500 บาทต่อท่าน

พักห้องเดี่ยวจ่ายเพิ่ม ราคา 2,000 บาท

***หมายเหตุ คณะเดินทางขั้นต่ำ 8 ท่าน*

****หมายเหตุ:** โปรแกรมและราคาสามารถเปลี่ยนแปลงได้ตามความเหมาะสมโดยไม่ต้องแจ้งให้ทราบล่วงหน้าทางบริษัทฯ จะถือผลประโยชน์ของลูกค้าเป็นสำคัญ**

****โปรดอ่านรายละเอียดให้ครบถ้วนก่อนทำการจอง**

บริษัทฯ ขอสงวนสิทธิ์ : ทางบริษัทฯ ขอสงวนสิทธิ์ในการสลับโปรแกรมทัวร์ตามความเหมาะสม โดยไม่แจ้งให้ทราบล่วงหน้า อันเนื่องมาจากเหตุการณ์ต่างๆ ที่อาจเกิดขึ้นจากเหตุสุดวิสัย เช่น เหตุการณ์ทางธรรมชาติ การเมือง สภาพการจราจรทั้งทางบกและทางอากาศ สถานะห้องพักรวมของแต่ละโรงแรม รวมไปถึงสภาพอากาศที่ไม่เอื้ออำนวย ทั้งนี้ทางเราจะคำนึงถึงความปลอดภัย และผลประโยชน์ของลูกค้าเป็นสำคัญ และการบริการของรถบัสนำเข้า ตามกฎหมายของประเทศลาว สามารถให้บริการวันละ 10 ชั่วโมง มีอาจเพิ่มเวลาได้ โดยมีคนขับและคนขับจะเป็นผู้บริหารเวลาตามความเหมาะสม ทั้งนี้ขึ้นอยู่กับสภาพการจราจรในวันเดินทางนั้นๆ เป็นหลัก จึงขอสงวนสิทธิ์ในการปรับเปลี่ยนเวลาท่องเที่ยวตามสถานที่ในโปรแกรมการเดินทาง

อัตราค่าบริการรวม

- ค่าตัวรถไฟไทยด่วนพิเศษ ขบวนที่ 25 ชั้นสองปรับอากาศ กรุงเทพฯ-หนองคาย
- ค่าตัวเครื่องบินเที่ยวเดียว อุดรธานี-ดอนเมือง โดยสายการบินแอร์เอเชีย
- FLIGHT DETAIL:
กลับวันอาทิตย์ FD3351 UTHDMK 2130 2235
- ค่ารถตู้ปรับอากาศรับส่งและท่องเที่ยวตามรายการ
- ตัวรถไฟ EMU ชั้นสองปรับอากาศ ตามรายการ
- ค่าที่พัก 2 คืน ตามรายการ
- ค่าอาหาร 8 มื้อตามรายการ
- ค่าไกด์ท้องถิ่นจีนพูดภาษาไทย
- ค่าธรรมเนียมเข้าชมสถานที่ตามรายการ
- บริการน้ำดื่มบนรถตู้วันละ 1 ขวด

อัตราค่าบริการไม่รวม

- ทิปไกด์และคนขับรถ 500 บาท จากลูกค้า 1 ท่าน ตลอดทริป
- ค่าใช้จ่ายส่วนตัวของผู้เดินทาง อาทิ มินิบาร์ในโรงแรม อาหารและเครื่องดื่มนอกรายการ เป็นต้น
- ค่าภาษีมูลค่าเพิ่ม 7% และภาษีหัก ณ ที่จ่าย 3%

เงื่อนไขการจอง และ ชำระเงิน

- **ชำระมัดจำท่านละ 50% ของราคาทัวร์ ภายใน 3 วัน** หลังจากทำการจองพร้อมส่งสำเนาหนังสือเดินทาง
- ชำระส่วนที่เหลือ ก่อนเดินทาง 30 วัน

การยกเลิกการเดินทาง

- แจ้งยกเลิกก่อนเดินทาง 30 วัน คืนเงินค่าทัวร์ (โดยหักค่าใช้จ่ายที่เกิดขึ้นจริง อาทิ ค่ามัดจำบัตรโดยสาร เครื่องบิน, ค่าโรงแรมที่พัก)
- แจ้งยกเลิกก่อนเดินทาง 15-29 วัน คืนเงินค่าทัวร์ 50% (จากราคาทัวร์ที่ซื้อ โดยหักค่าใช้จ่ายที่เกิดขึ้นจริง อาทิ มัดจำค่าบริการ ตัวเครื่องบิน, โรงแรม, รถโค้ช, ร้านอาหาร)
- แจ้งยกเลิกน้อยกว่า 1-14 วัน ก่อนเดินทาง ทางบริษัทฯ ขอสงวนสิทธิ์เก็บค่าใช้จ่ายทั้งหมด เงื่อนไขการยกเลิกทัวร์เป็นไปตามมาตรา 28 ของพระราชบัญญัติธุรกิจนำเที่ยวและมัคคุเทศก์ พ.ศ. 2551
- เมื่อท่านออกเดินทางไปกับคณะแล้ว ท่านงดการใช้บริการรายการใดรายการหนึ่งหรือไม่เดินทางพร้อม คณะถือว่า ท่านสละสิทธิ์ไม่อาจเรียกร้องค่าบริการและเงินมัดจำคืน ไม่ว่ากรณีใดๆ ทั้งสิ้น
- กรุ๊ปที่เดินทางช่วงวันหยุดเทศกาลที่ต้องการันตีมัดจำกับสายการบินหรือค่ามัดจำที่พัก รวมถึงเที่ยวบิน พิเศษ เช่น Extra Flight และ Charter Flight จะไม่มีการคืนเงินมัดจำ หรือค่าทัวร์ทั้งหมด เนื่องจากค่าตัว เป็นการเหมาจ่ายในเที่ยวบินนั้นๆ

ข้อควรทราบก่อนการเดินทาง

- คณะทัวร์ครบ ตามเงื่อนไขของรายการ ออกเดินทาง
- บริษัทฯ มีสิทธิ์ที่จะเปลี่ยนแปลงรายละเอียดบางประการในทัวร์นี้เมื่อเกิดเหตุสุดวิสัยจนไม่อาจแก้ไขได้
- รายการท่องเที่ยวสามารถเปลี่ยนแปลงได้ตามความเหมาะสม โดยคำนึงถึงผลประโยชน์ของผู้เดินทาง เป็นสำคัญ
- รายการท่องเที่ยว และอาหาร สามารถสลับรายการในแต่ละวัน เพื่อให้โปรแกรมการท่องเที่ยวเป็นไป อย่างราบรื่น และเหมาะสม โดยคำนึงถึงผลประโยชน์ของผู้เดินทางเป็นสำคัญ
- บริษัทฯ ไม่รับผิดชอบค่าเสียหายในเหตุการณ์ที่เกิดจากสายการบิน ภัยธรรมชาติ ปฏิวัติ และอื่นๆ ที่อยู่ นอกเหนือการควบคุมของทางบริษัทฯ หรือค่าใช้จ่ายเพิ่มเติมที่เกิดขึ้นทางตรงหรือทางอ้อม เช่น การ เจ็บป่วย, การถูกทำร้าย, การสูญหาย, ความล่าช้า หรือจากอุบัติเหตุต่างๆ
- ทางบริษัทฯ จะไม่รับผิดชอบใดๆ ทั้งสิ้นหากเกิดกรณีความล่าช้าจากสายการบิน, การประท้วง, การนัด, หยุดงาน, การก่อกองโจร
- กรณีที่กองตรวจคนเข้าเมืองทั้งที่กรุงเทพฯ และในต่างประเทศปฏิเสธมิให้เดินทางออกหรือเข้าประเทศที่ ระบุในรายการเดินทาง บริษัทฯ ของสงวนสิทธิ์ที่จะไม่คืนค่าบริการไม่ว่ากรณีใดๆ ทั้งสิ้น
- หากไม่สามารถไปเที่ยวในสถานที่ที่ระบุในโปรแกรมได้ อันเนื่องมาจากธรรมชาติ ความล่าช้า และความผิดพลาดจากทางสายการบิน จะไม่มีการคืนเงินใดๆ ทั้งสิ้น แต่ทั้งนี้ทางบริษัทฯ จะจัดหารายการเที่ยว สถานที่อื่นๆ มาให้โดยขอสงวนสิทธิ์การจดหาขึ้นโดยไม่ว่าแจ้งให้ทราบล่วงหน้า
- ราคานี้คิดตามราคาตัวเครื่องบินในปัจจุบัน หากราคาตัวเครื่องบินปรับ สูงขึ้น บริษัทฯ สงวนสิทธิ์ที่จะ ปรับราคาตัวเครื่องบินตามสถานการณ์ดังกล่าว
- ทางบริษัทฯ จะไม่รับผิดชอบใดๆ ทั้งสิ้น หากท่านใช้บริการของทางบริษัทฯ ไม่ครบ อาทิ ไม่เที่ยวบาง รายการ, ไม่ทานอาหารบางมื้อ
- ทางบริษัทฯ จะไม่รับผิดชอบใดๆ ทั้งสิ้น หากเกิดสิ่งของสูญหายจากการโจรกรรม และ/หรือ เกิดอุบัติเหตุ ที่เกิดจากความประมาทของตัวนักท่องเที่ยวเอง
- เมื่อท่านตกลงชำระเงินไม่ว่าทั้งหมดหรือบางส่วนกับทางบริษัทฯ ทางบริษัทฯ จะถือว่าท่านได้ยอมรับใน เงื่อนไขข้อตกลงต่างๆ ที่ได้ระบุไว้แล้วทั้งหมด

เอกสารในการเดินทาง

หนังสือเดินทางที่มีอายุการใช้งานไม่ต่ำกว่า 6 เดือน

.....